

## EVENTO

Fortalecendo a cultura de prevenção de acidentes de trabalho na Prefeitura de SP

27/07 – Dia Nacional da Prevenção de Acidentes do Trabalho



CIDADE DE  
**SÃO PAULO**  
GESTÃO





# Riscos Psicossociais relacionados ao trabalho e a atuação do Núcleo de Orientação e Proteção à Saúde Mental dos Servidores Municipais

Valéria Pugliese – Psiquiatra – Médica do Trabalho  
Coordenadora  
Coordenadoria de Gestão de Saúde do Servidor - COGESS



**CIDADE DE  
SÃO PAULO**  
GESTÃO





## Origem da Palavra Trabalho

“Tripalium” – instrumento de tortura feito de três paus



# Trabalho e Saúde Mental - Aspectos Psicossociais

- ✓ O [Relatório Mundial de Saúde Mental](#) da OMS, publicado em junho de 2022, mostrou que, em 2019, um bilhão de pessoas viviam com transtornos mentais e, além disso, 15% dos adultos em idade laboral sofreram com algum transtorno mental.
- ✓ O trabalho amplifica questões sociais que afetam negativamente a saúde mental, incluindo discriminação e desigualdade. O bullying e a violência psicológica (também conhecidos como assédio moral) estão entre as principais queixas de assédio no local de trabalho, impactando negativamente na saúde mental.
- ✓ O objetivo da política conjunta da OMS/OIT é apoiar a prevenção dos riscos à saúde mental, proteger e promover a saúde mental no trabalho e apoiar as pessoas com condições de saúde mental, para que possam participar e prosperar no mundo do trabalho. O investimento e a liderança serão fundamentais para a implementação das estratégias.

Fonte: <https://www.paho.org/pt/noticias/28-9-2022-oms-e-oit-fazem-chamado-para-novas-medidas-enfrentamento-das-questoes-saude>



# Trabalho e Saúde Mental - Aspectos Psicossociais

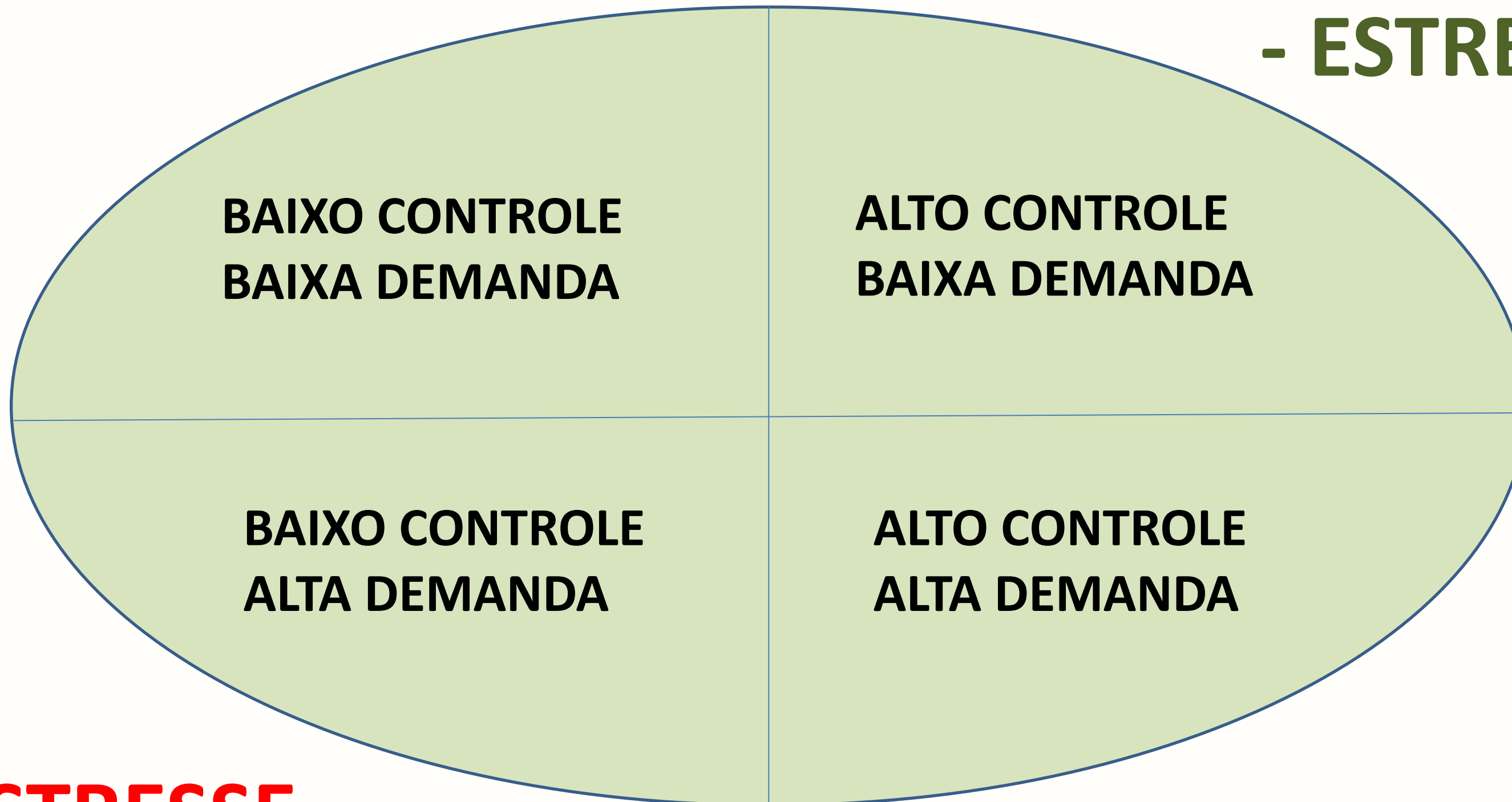
Os riscos psicossociais e o estresse relacionado com o trabalho são das questões que **maiores desafios** apresentam em matéria de segurança e saúde no trabalho. Têm um impacto significativo na saúde de pessoas, organizações e economias nacionais.

Pesquisa recente da Agência Europeia para a Segurança e Saúde no Trabalho da União Europeia aponta que cerca de metade dos trabalhadores europeus considera o estresse uma situação comum no local de trabalho, que contribui para cerca de 50% dos dias de trabalho perdidos. (<https://osha.europa.eu/pt/themes/psychosocial-risks-and-stress>)

Não existe um fator de risco para cada doença psicossocial, porque várias condições de trabalho podem gerar esse tipo de transtorno, dependendo de uma combinação dos riscos ambientais e características individuais dos próprios profissionais.

# Trabalho e Saúde Mental - Aspectos Psicossociais

**- ESTRESSE**



**+ ESTRESSE**

[http://osha.europa.eu/pt/publications/reports/pt\\_esener1-summary.pdf/view](http://osha.europa.eu/pt/publications/reports/pt_esener1-summary.pdf/view)

# Trabalho e Saúde Mental - Aspectos Psicossociais

A **síndrome de Burnout** ou **Síndrome do Esgotamento Profissional**, foi recentemente classificada pela OMS como doença ocupacional.

É caracterizada como um transtorno emocional provocado por situações extenuantes no trabalho, quando este exige um esforço físico e mental superior às capacidades e forças do trabalhador, gerando sintomas de esgotamento físico e mental.

## DEFINIÇÃO:

“Burnout é uma síndrome conceituada como resultante do estresse crônico no local de trabalho que não foi gerenciado com sucesso. É caracterizada por três dimensões:

- sentimentos de exaustão ou esgotamento de energia;
- aumento do distanciamento mental do próprio trabalho, ou sentimentos de negativismo ou cinismo relacionados ao próprio trabalho; e
- redução da eficácia profissional.



E na Prefeitura de São Paulo?



# Principais Causas dos Acidentes de Trabalho -PMSP - 2022

25% dos eventos de licenças médicas concedidas nos Artigos 143 e 160 pela COGESS em 2022 foram por motivo de transtornos mentais e comportamentais

11.583 servidores se afastaram por transtornos mentais e comportamentais, representando 43 % do nº de dias de afastamento total do ano de 2022.

6% das Licenças de Acidente de Trabalho são por transtornos mentais e comportamentais e representam 8% do nº de dias de afastamento por AT no ano 2022

# Trabalho e Saúde Mental - Aspectos Psicossociais

Nas palavras de Guy Ryder, diretor-geral da OIT:

"Como as pessoas passam uma grande parte de suas vidas no trabalho - um ambiente de trabalho seguro e saudável é fundamental. Precisamos investir para construir uma cultura de prevenção em torno da saúde mental no trabalho, reformulando o ambiente de trabalho para pôr fim ao estigma e a exclusão social e garantir que os funcionários com condições de saúde mental se sintam protegidos e apoiados”.



# **Núcleo de Orientação e Proteção à Saúde Mental do Servidor**



**Equipe multiprofissional dos quadros da COGESS está estabelecendo uma parceria sólida com representantes de SEGES, das Secretarias Municipais, Subprefeituras, Hospital do Servidor Público Municipal, Instituições públicas e privadas, Universidades, órgãos de classe e interessados no tema.**

# Quais são os objetivos do Programa?

- Promover a discussão do tema em todos os ambientes da PMSP;
- Fomentar a interlocução entre chefias, unidades de Recursos Humanos e COGESS/SEGES;
- Divulgar informações sobre a prevenção e detecção precoce dos principais agravos à Saúde Mental dos servidores;
- Promover ambientes de trabalho saudáveis e protetivos da Saúde Mental dos servidores;
- Estabelecer parcerias com Universidades para atendimento de casos graves e excepcionais e disponibilização de profissionais com conhecimentos nas diversas áreas da Saúde Mental para palestras, mesas de debates e demais eventos dentro do Projeto;
- Capacitar pontos focais (interlocutores) nas diversas unidades de recursos humanos da PMSP para lidar com situações envolvendo a saúde mental dos servidores e
- Capacitar gestores em temas de saúde mental.



# LINHA DO TEMPO

Apresentação do projeto  
para SEGES e Entidades de  
Classe

Maio  
2023

1

Instituição do Grupo de  
Trabalho – SEGES  
Realização de reuniões para  
apresentação do projeto  
junto às Secretarias

2

Junho  
2023

Definição dos Interlocutores  
da Rede Somos  
Capacitação dos  
Interlocutores  
Início das Parcerias externas

Julho - Agosto  
2023

3

Realização da Jornada  
Lançamento Oficial do  
Programa

4

Setembro  
2023

**OBRIGADA PELA ATENÇÃO!**



# Construindo um ambiente de trabalho seguro e saudável na Prefeitura do Município de São Paulo

Aduile Rocha Farias – Engenheiro do Trabalho  
Alan Freitas Pereira – Enfermeiro do Trabalho  
Coordenação de Promoção a Saúde - CPS  
Coordenadoria de Gestão de Saúde do Servidor - COGESS

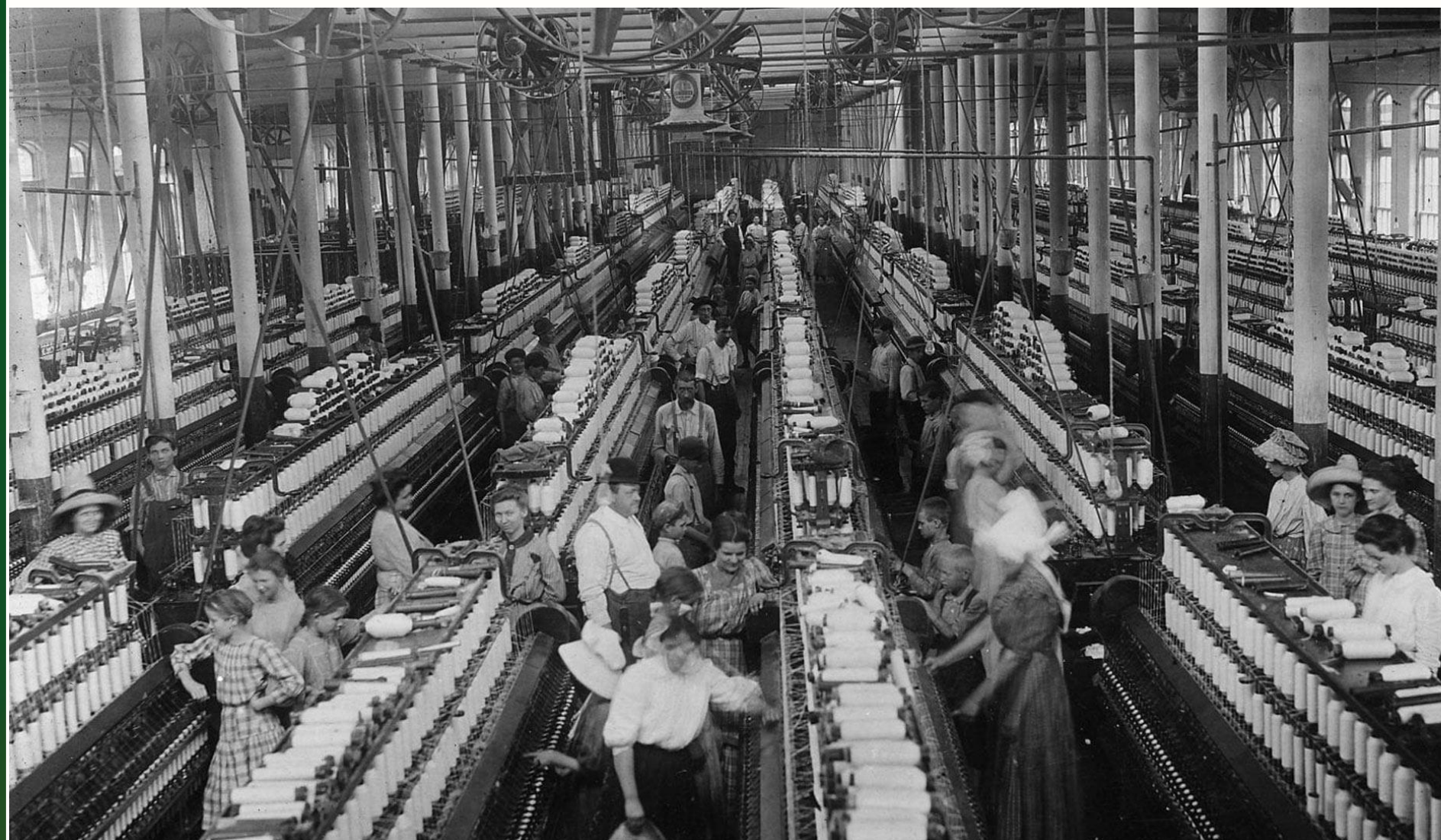


**CIDADE DE  
SÃO PAULO**  
GESTÃO





# Histórico do Acidente de Trabalho





# Legislação de Segurança do Trabalho

## Portaria n.º 3.214, de 08 de junho de 1978

- NR 01 – Disposições gerais e gerenciamento de riscos ocupacionais;
- NR 02 – Inspeção prévia;
- NR 03 – Embargo ou interdição;
- NR 04 – Serviços especializados em segurança e em medicina do trabalho - SESMT;
- NR 05 – Comissão interna de prevenção de acidentes e de assédio - CIPA;
- NR 06 – Equipamento de proteção individual - EPI;
- NR 07 – Programas de controle médico de saúde ocupacional - PCMSO;
- NR 08 – Edificações;
- NR 09 – Avaliação e controle das exposições ocupacionais a agentes físicos, químicos e biológicos;
- NR 10 – Segurança em instalações e serviços em eletricidade;
- NR 11 – Transporte, movimentação, armazenagem e manuseio de materiais;
- NR 12 – Segurança no trabalho em máquinas e equipamentos;
- NR 13 – Caldeiras, vasos de pressão e tubulações e tanques metálicos de armazenamento;
- NR 14 – Fornos;
- NR 15 – Atividades e operações insalubres;
- NR 16 – Atividades e operações perigosas;
- NR 17 – Ergonomia;
- NR 18 – Segurança e saúde no trabalho na indústria da construção;
- NR 19 – Explosivos;
- NR 20 – Segurança e saúde no trabalho com inflamáveis e combustíveis;
- NR 21 – Trabalho a céu aberto;
- NR 22 – Segurança e saúde ocupacional na mineração;
- NR 23 – Proteção contra incêndios;
- NR 24 – Condições sanitárias e de conforto nos locais de trabalho;
- NR 25 – Resíduos industriais;
- NR 26 – Sinalização de segurança;
- NR 27 – Registro profissional do técnico de segurança do trabalho
- NR 28 – Fiscalização e penalidades;
- NR 29 – Segurança e saúde no trabalho portuário;
- NR 30 – Segurança e saúde no trabalho aquaviário;
- NR 31 – Segurança e saúde no trabalho na agricultura, pecuária silvicultura, exploração florestal e aquicultura;
- NR 32 – Segurança e saúde no trabalho em estabelecimentos de saúde;
- NR 33 – Segurança e saúde no trabalho em espaços confinados;
- NR 34 – Condições e meio ambiente de trabalho na indústria da construção, reparação e desmonte naval;
- NR 35 – Trabalho em altura;
- NR 36 – Segurança e saúde no trabalho em empresas de abate e processamento de carnes e derivados;
- NR 37 – Segurança e saúde em plataformas de petróleo;
- NR 38 – Segurança e saúde no trabalho nas atividades de limpeza urbana e manejo de resíduos sólidos.

# Acidente de Trabalho

## O que é?

**Lei nº 8.213, de 24 de julho de 1991**

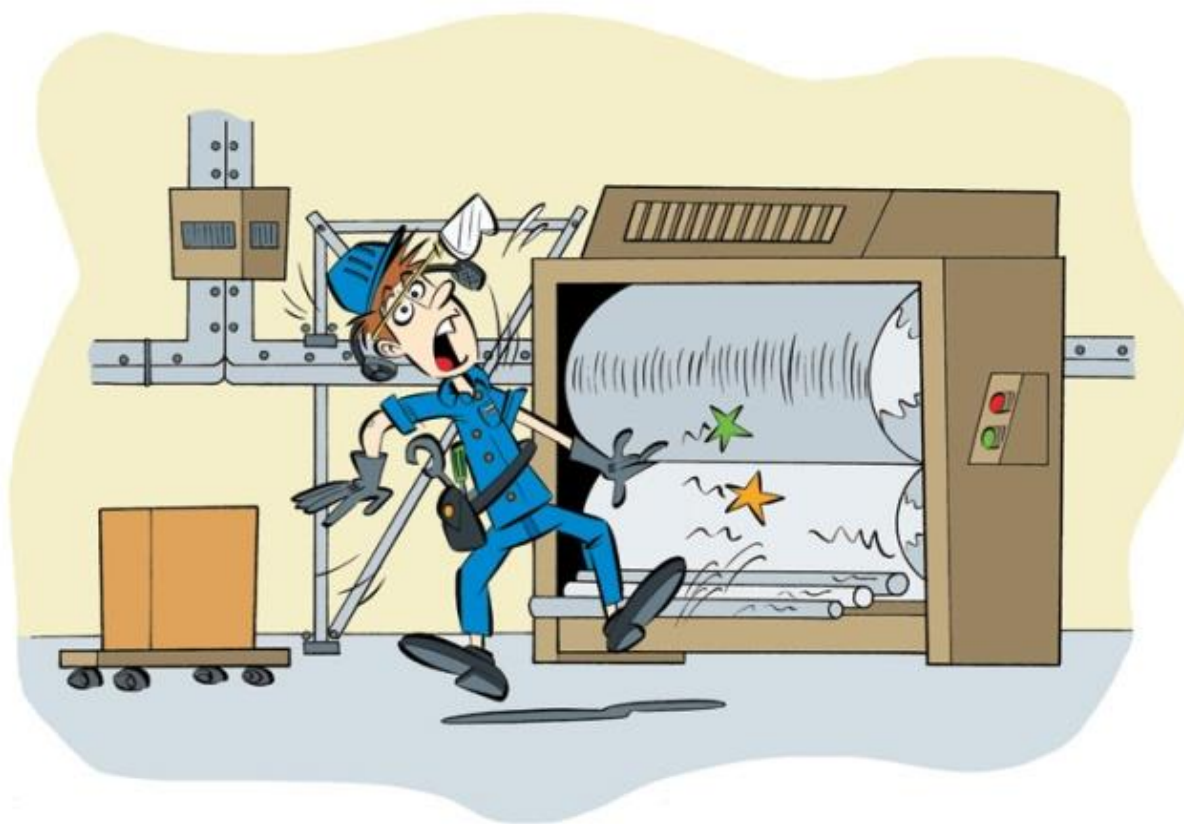
É aquele que ocorre pelo exercício do trabalho a serviço de empresa ou de empregador doméstico ou pelo exercício do trabalho dos segurados, provocando lesão corporal ou perturbação funcional que cause a morte ou a perda ou redução, permanente ou temporária, da capacidade para o trabalho.



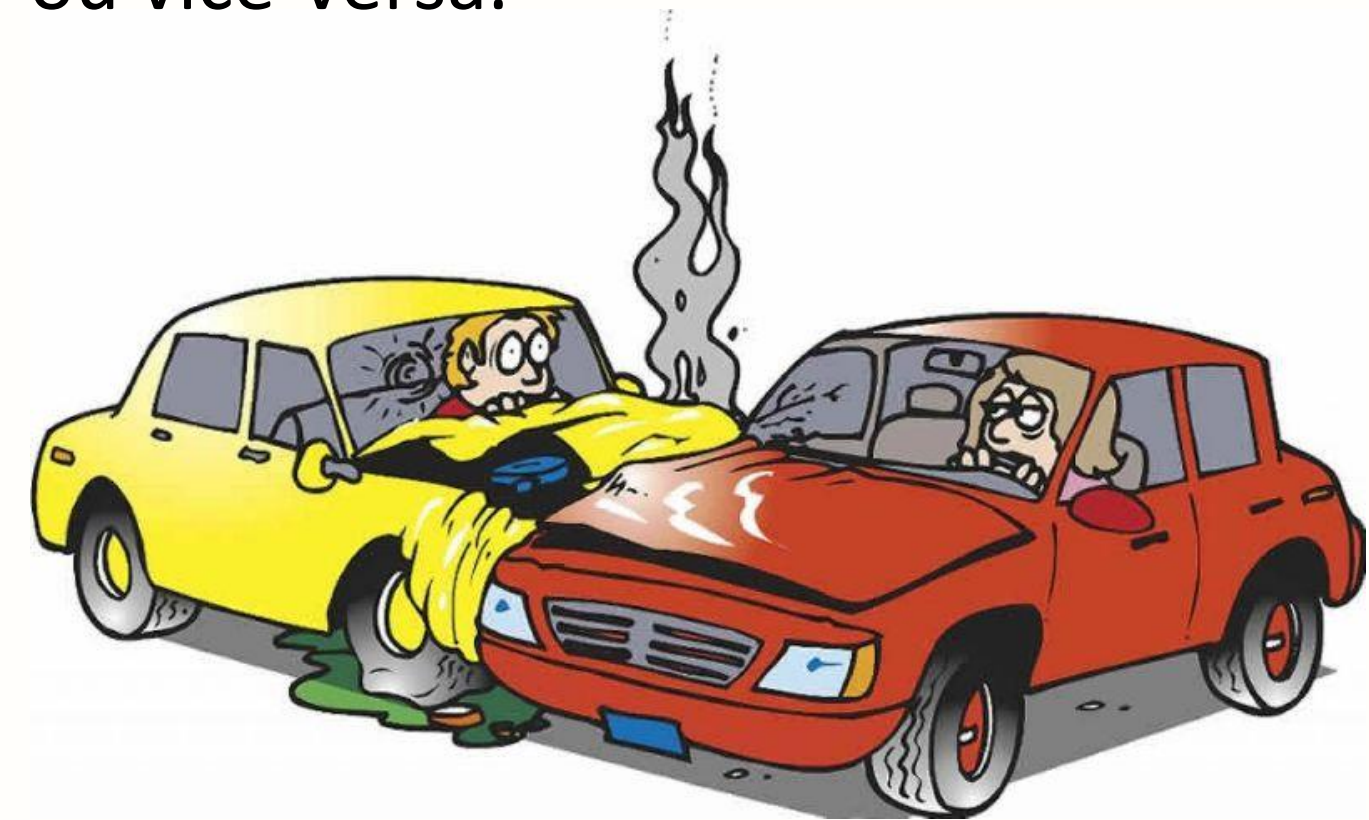


# Tipos de Acidentes de Trabalho

**Acidente Típico:** é o que ocorre na execução do trabalho.



**Acidente de Trajeto:** é o que ocorre no percurso da residência para o trabalho ou vice-versa.



# Tipos de Acidentes de Trabalho

## Doenças Ocupacionais

**Doença profissional X Doença do trabalho**



# Tipos de Acidentes de Trabalho

## Doença profissional

É produzida ou desencadeada pelo exercício do trabalho peculiar a determinada atividade e constante da respectiva relação elaborada pelo Ministério do Trabalho e da Previdência Social.

### Exemplos:

- Saturnismo
- Silicose
- Bissinose
- Antracose
- Siderose



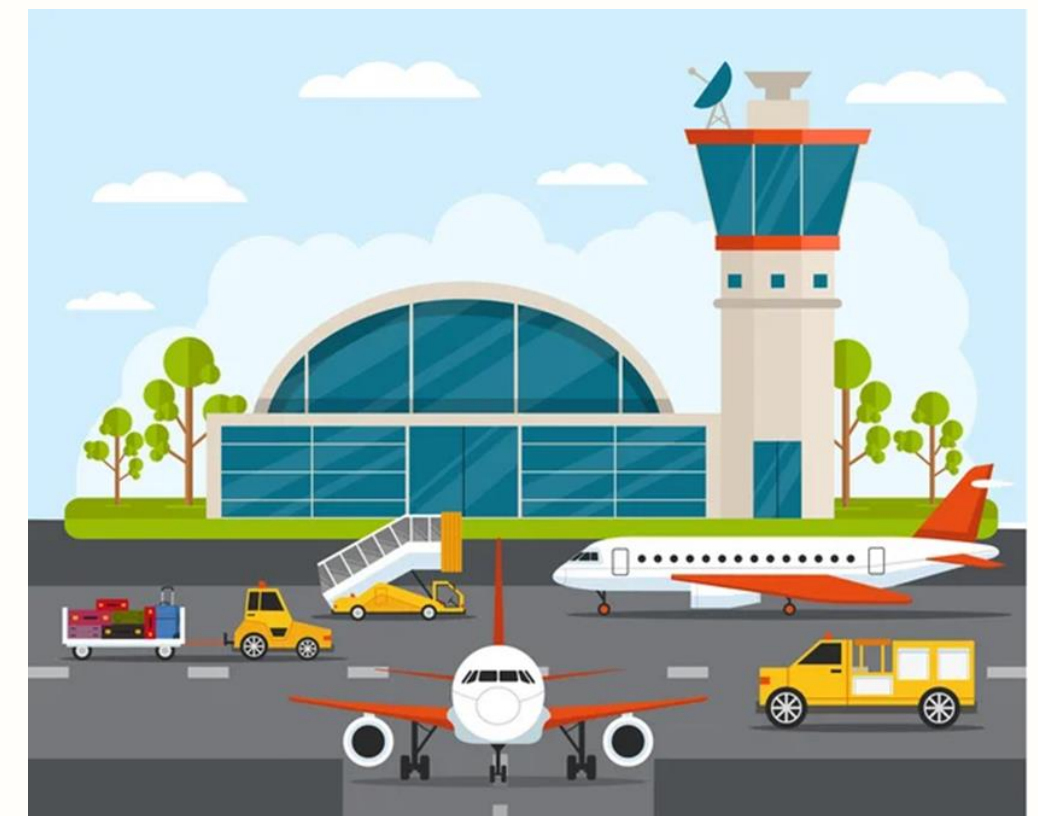
# Tipos de Acidentes de Trabalho

## Doença do trabalho

É adquirida ou desencadeada em função de condições especiais em que o trabalho é realizado e com ele se relacione diretamente.

## Exemplos:

- LER - Lesão por Esforço Repetitivo;
- Surdez definitiva ou temporária;
- Sofrimentos psíquicos relacionados ao trabalho;
- Catarata.





# Causas de Acidentes de Trabalho

- **Ato Inseguro**
- **Fator Pessoal de Insegurança**
- **Condições Inseguras**

# Causas de Acidentes de Trabalho



## Ato Inseguro

Ação ou omissão que, contrariando preceito de segurança, pode causar ou favorecer a ocorrência de acidente.

## Exemplos:

- Desativação da proteção de máquina;
- Fumar em lugar proibido;
- Utilização de ferramentas ou equipamentos inadequados;
- Movimentos arriscados (correr, pisar em cima, subir em algo);
- Não utilização do EPI;
- Lubrificar, ajustar e limpar máquina em movimento.





# Causas de Acidentes de Trabalho

## Fator Pessoal de Insegurança

Causa relativa ao comportamento humano, que pode levar à ocorrência do acidente ou à prática do ato inseguro.





# Causas de Acidentes de Trabalho

## Condições Inseguras

São aquelas existentes nos locais de trabalho e que podem causar acidentes.

### Exemplos:

- Instalações elétricas inadequadas ou defeituosas;
- Piso danificado;
- Equipamentos ou máquinas com defeito;
- Risco de fogo ou explosão;
- Iluminação inadequada;
- Passagens perigosas.





# Perigo x Risco

## Perigo

vs.

## Risco

Um perigo é algo que tem potencial de causar dano

O risco é a **probabilidade** de que um perigo **ocorra**

### TUBARÃO



**Inserir link do vídeo da  
apresentação**



# Como prevenir acidentes de trabalho?



**CIDADE DE  
SÃO PAULO**  
GESTÃO





# Eliminação de fatores de risco

Substituição de ferramentas ou produtos perigosos.





# EPC – Equipamento de Proteção Coletiva

Equipamento de Proteção Coletiva são equipamentos que devem ser fornecidos pela empresa com o objetivo de proteger de maneira coletiva os trabalhadores dos riscos existentes no ambiente de trabalho.



# Medidas administrativas

- Procedimentos;
- Treinamento;
- Permissão de trabalho;
- Controle de acesso;
- Inspeção;
- Rotatividade de trabalhadores.





# EPI – Equipamento de Proteção Individual

Equipamento de Proteção Individual - EPI, todo dispositivo ou produto, de uso individual utilizado pelo trabalhador, destinado à proteção de riscos suscetíveis de ameaçar a segurança e a saúde no trabalho.

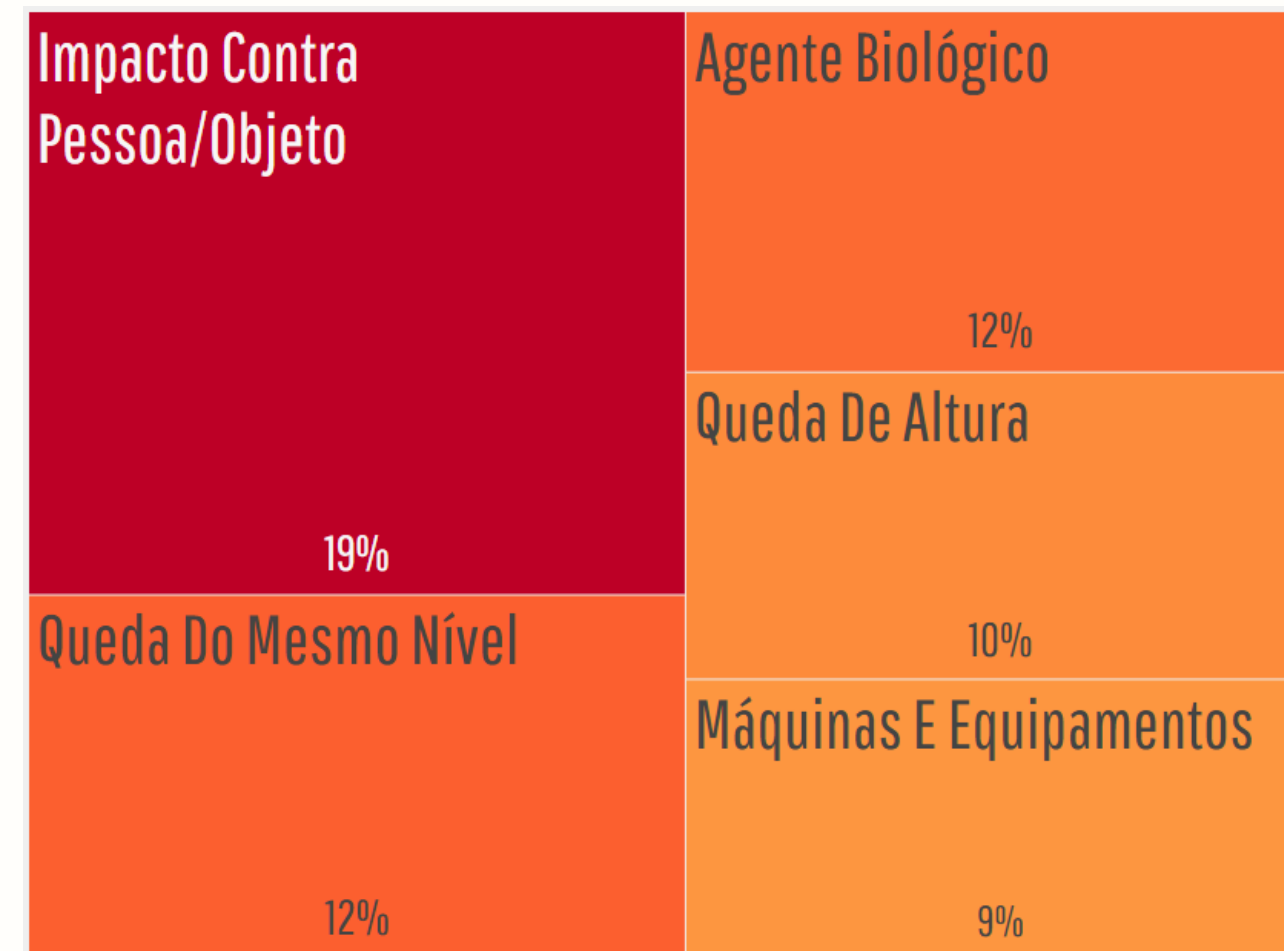


# Estatística de Acidente de Trabalho (2022)

- Aumento no números de acidentes deste tipo;
- 96.656 acidentes de queda no Brasil em 2022.

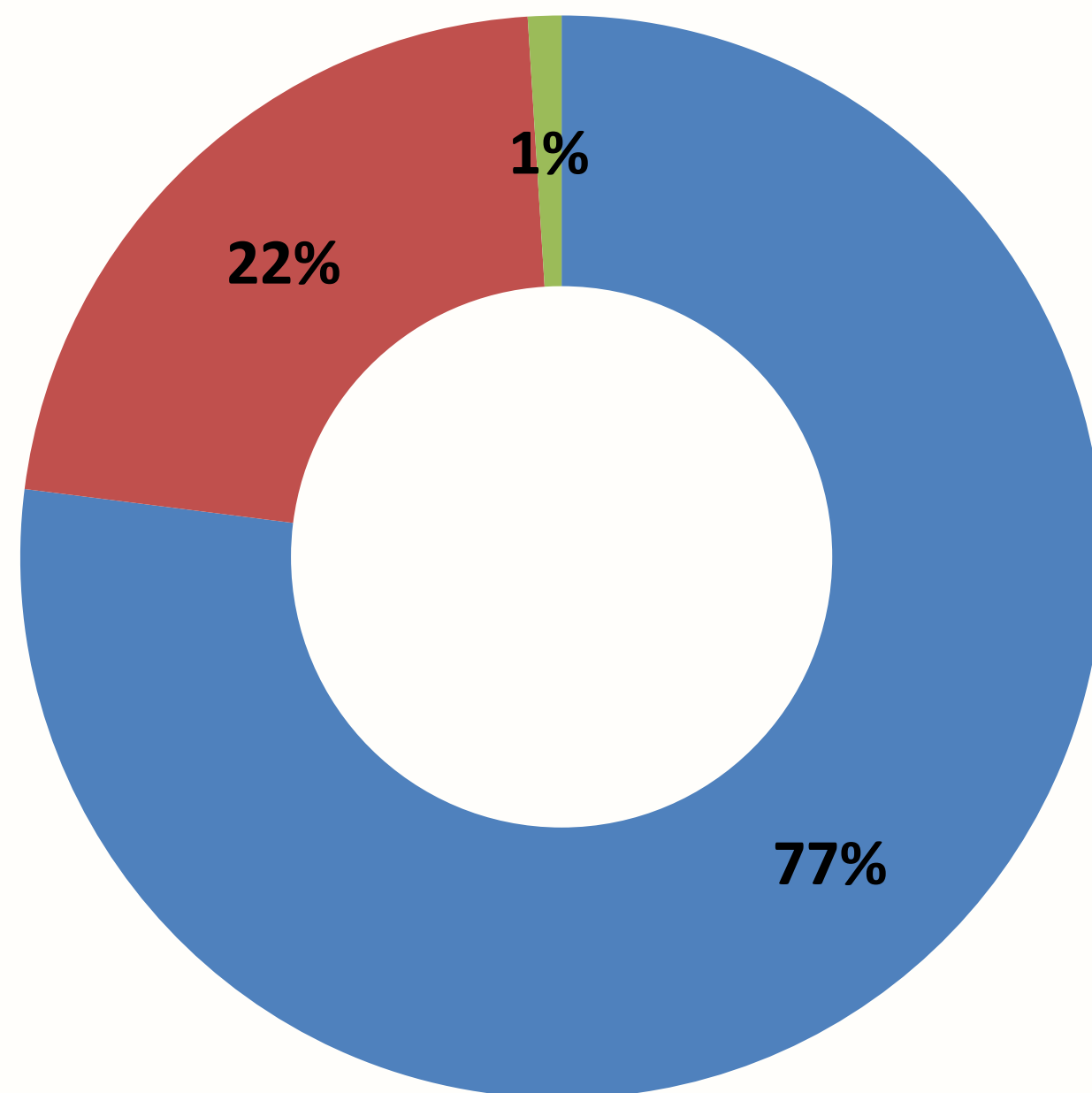


# Causas de Acidentes de Trabalho – INSS (2022)





## Acidente do Trabalho X Tipo de Acidente 2022



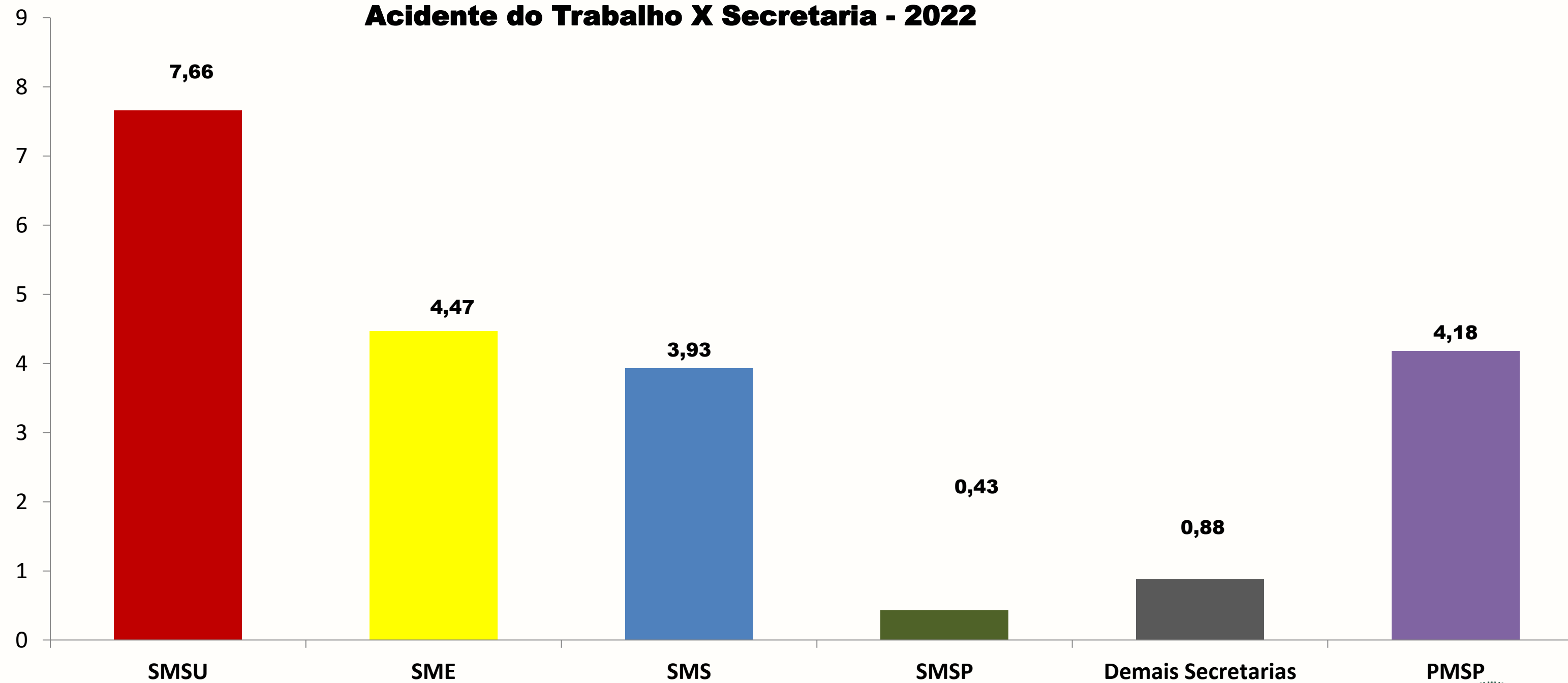
■ Típico

■ Trajeto

■ Doença do trabalho

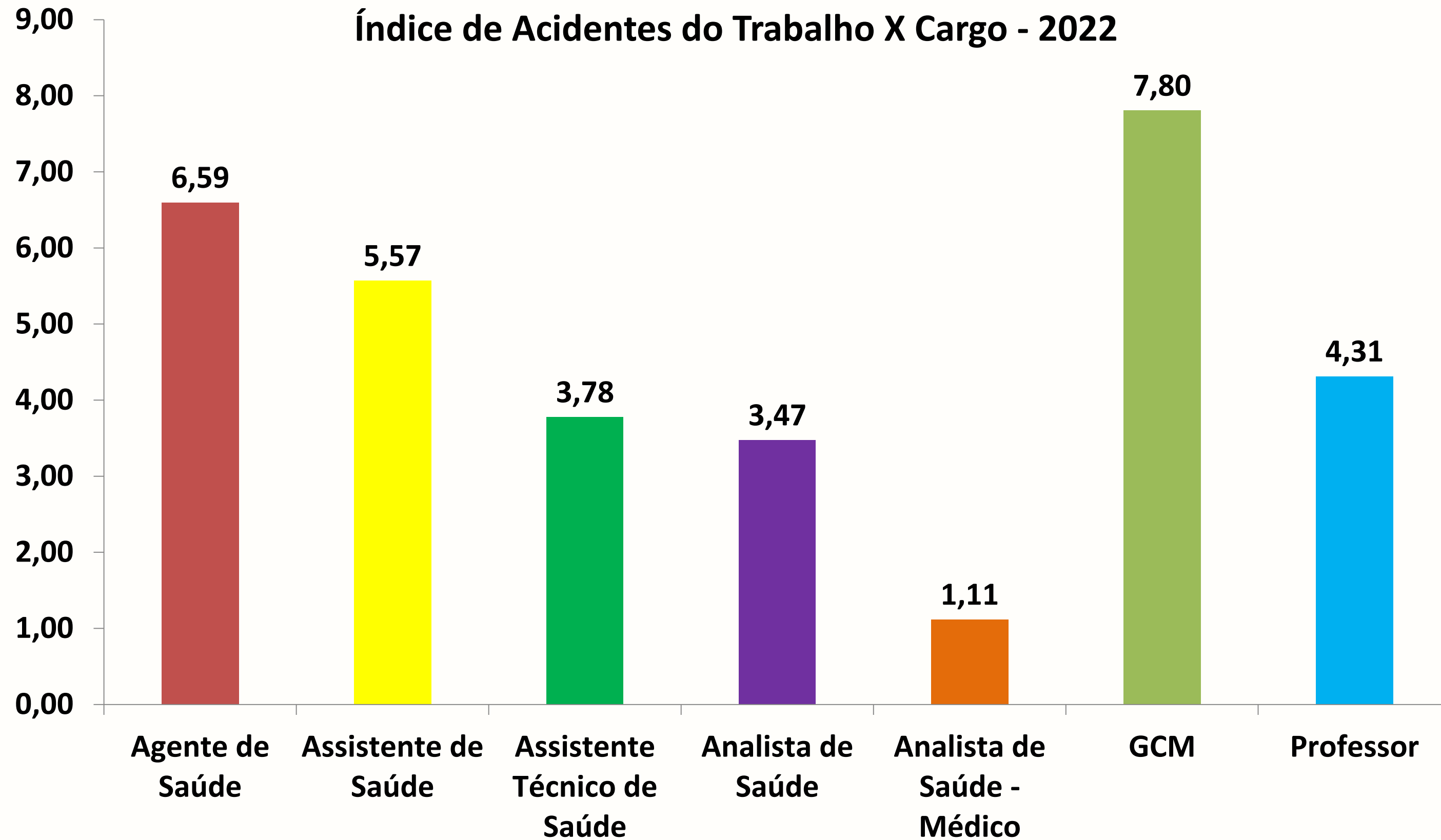
**4.980 CATs**

## Acidente do Trabalho X Secretaria - 2022





## Índice de Acidentes do Trabalho X Cargo - 2022



# Principais Causas dos Acidentes de Trabalho -PMSP - 2022

Quedas  
36%

Exposição a  
forças inanimadas  
11 %

Acidentes de  
Transito  
6%

Agressões  
5%



# Medidas de prevenção de acidentes com queda

Como prevenir acidentes de queda nas escadas

## Alerta!

Pesquisas sugerem que as pessoas tendem a olhar apenas para os três primeiros degraus de uma escada e ignorar os demais. Fique atento ao subir e descer escadas.





# Medidas de prevenção de acidentes com queda

Como prevenir acidentes de queda da mesma altura.



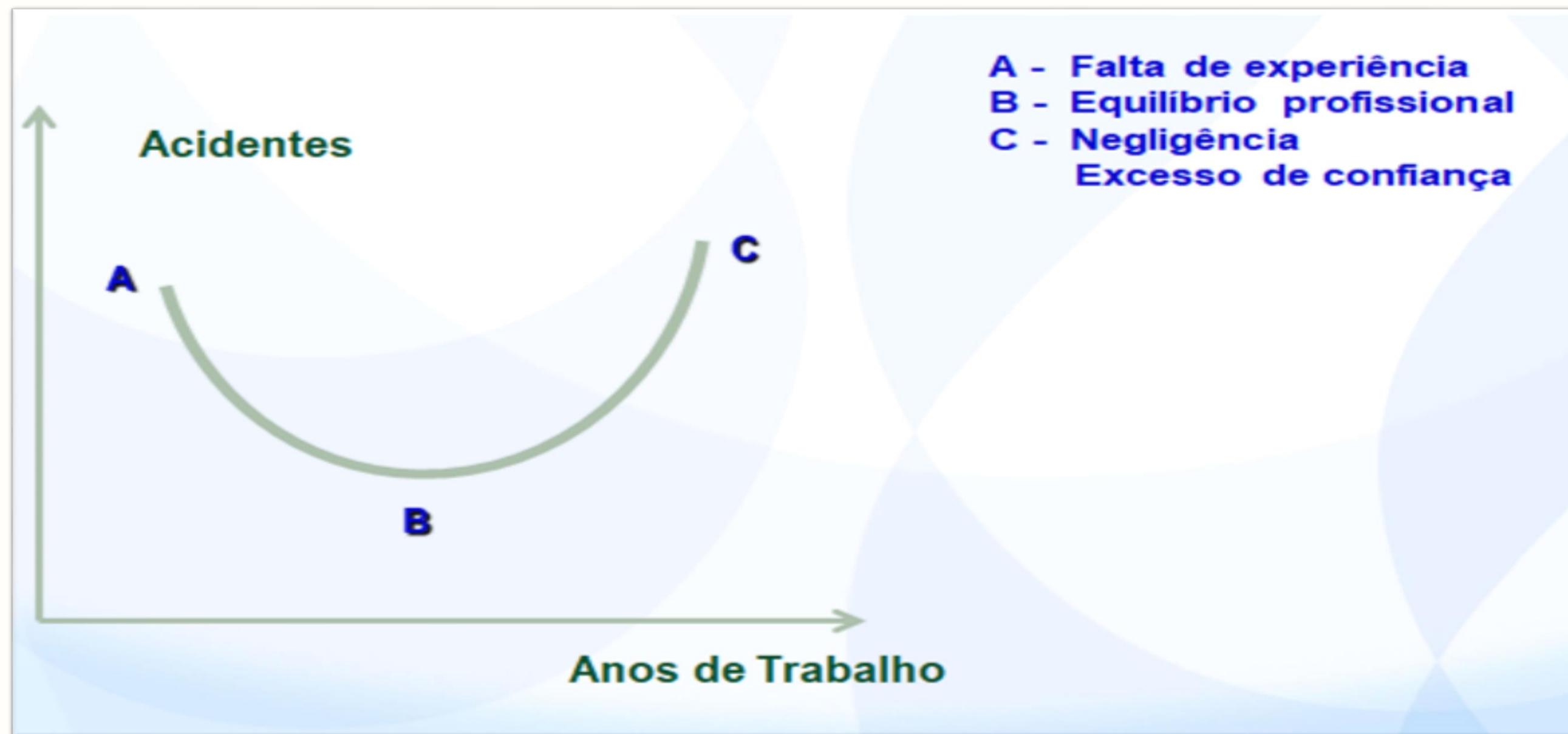


# Medidas de prevenção de acidentes com queda

Como prevenir acidentes de queda na cadeira



## Curva de acidentes





# A CIPA

Auxiliar o gestor na preservação da saúde e integridade física dos trabalhadores, melhorando as condições de trabalho e prevenindo acidentes e doenças profissionais.

<https://www.prefeitura.sp.gov.br/cipa>



CIPAS E CIPEIROS ATIVOS CADASTRADOS NO SIGPEC		
Unidades	Cipas	Cipeiros
Secretaria da Educação	1033	6438
Secretaria da Saúde	14	
Secretaria de Segurança Urbana	33	
Subprefeituras	16	
Outros	7	
<b>Total</b>	<b>1133</b>	

A prática da segurança e saúde do trabalho é responsabilidade de TODOS, e esta responsabilidade preventivista deve estar integrada a cada atividade profissional.



## **Equipe SEGES/COGESS**

**MARCELA CRISTINA ARRUDA NUNES**  
Secretária Municipal de Gestão

**REGINA SILVIA VIOTTO MONTEIRO PACHECO**  
Secretária Adjunta de Gestão

**REGINA MARIA SILVERIO**  
Chefe de Gabinete

**VALERIA PUGLIESE**  
Coordenadoria de Gestão de Saúde do Servidor - COGESS

**TERESA CRISTINA FINOTTO VISANI**  
Coordenação de Perícia Médica - CPM

**LAURA APARECIDA CHRISTIANO SANTUCCI**  
Coordenação de Epidemiologia e Informação - CEI

**HELIO MITSURU IHA**  
Coordenação de Promoção à Saúde - CPS



**Redes sociais da Secretaria Municipal de Gestão**

**Facebook : gestaoprefsp**

**Instagram: @gestaopresp**

**Youtube: Secretaria Municipal de Gestão**